

CONFÉRENCE DE PRESSE – JEUDI 20 JUIN 2019

AMÉNAGEMENT DE LA MARINA DU PORT D'ANTOING



VILLE
D'ANTOING

IDEETA



FEDER-FSE

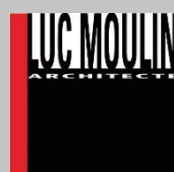


UNION EUROPEENNE



Wallonie

L'UNION EUROPÉENNE ET LA WALLONIE
INVESTISSENT DANS VOTRE AVENIR



VILLE
D'ANTOING

IDEETA



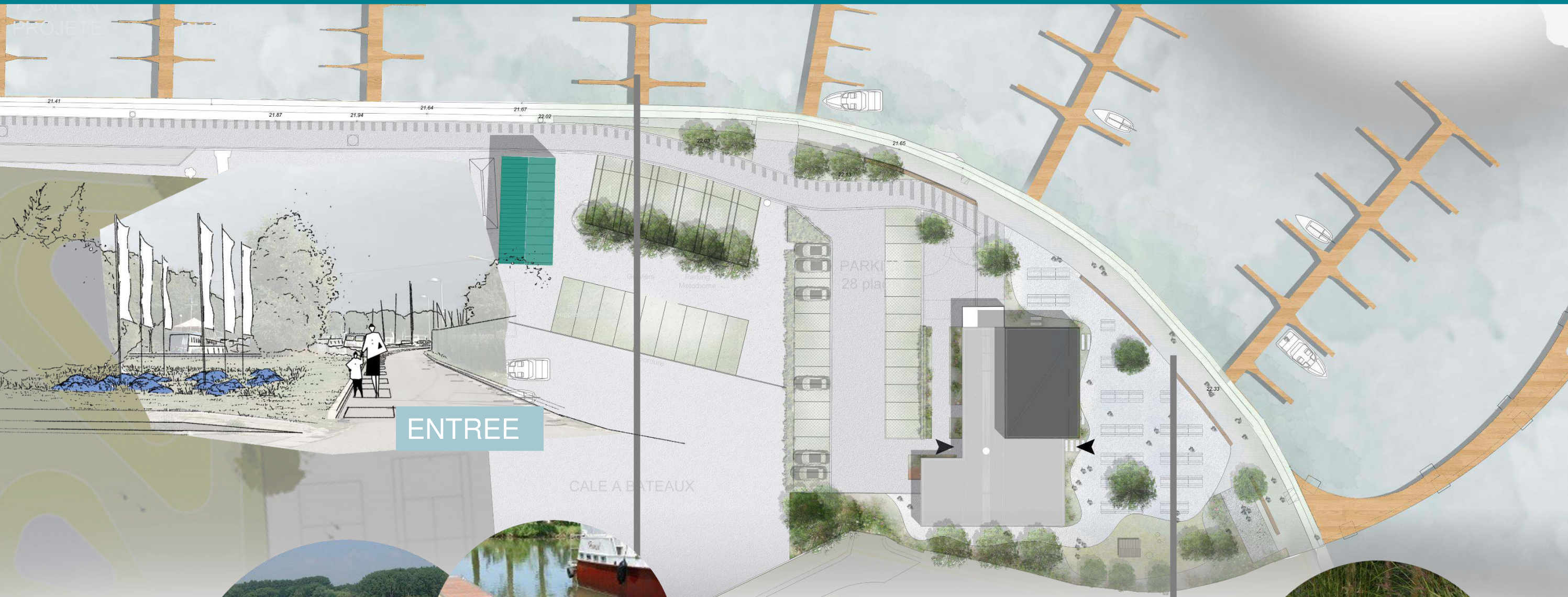
UNION EUROPEENNE



Wallonie

L'UNION EUROPÉENNE ET LA WALLONIE
INVESTISSENT DANS VOTRE AVENIR

Aménagement de la Marina du Port d'Antoing



ENTREE

CALE A BATEAUX

PARKING
28 places



La jauge d'anneaux actuelle sera augmentée à +/- 130 anneaux par la mise en place de nouveaux pontons et d'une estacade-promenade.

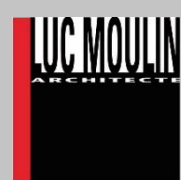
PONTON & ESTACADE

Un cheminement en béton balayé (emprise de 3.50m) qualifie la promenade des quais et permet aux visiteurs d'accéder aux équipements et services du programme.

Le dimensionnement généreux permet le croisement des familles qui se rendent à l'estacade. Le long de la promenade nous disposons des bancs en croûte de pierre bleue ou des assises bois disposées sur des gabions en bloc de pierre.

PROMENADE

Aménagement de la Marina du Port d'Antoing



L'UNION EUROPÉENNE ET LA WALLONIE INVESTISSENT DANS VOTRE AVENIR



LUDIQUE

Une zone de jeu est mise à disposition des enfants. L'équipement en bois sur le thème du vent, de l'eau, des canaux est sécurisé et s'intègre au paysage.

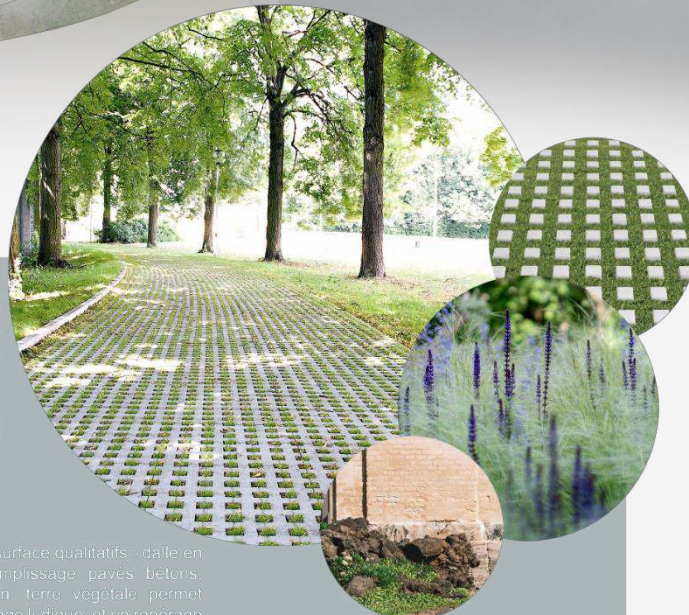


CONVIVIALITE

Un Boulodrome ainsi qu'un barbecue, insérés dans la composition des aménagements, sont mis à disposition des usagers.

MARINA

Le bâtiment projeté arbore une association de deux matériaux s'harmonisant parfaitement ; à savoir : un bardage bois et des panneaux béton lisse. Le bardage mis en place se décline tantôt en pare-soleil (côté Office du Tourisme), tantôt en brise-vue (côté salle de réunion).

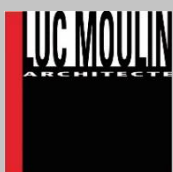


Une palette végétale essentiellement composée de vivaces et de graminées sera mise en place aux abords des équipements. Des arbres tiges animent le lieu ainsi que des blocs de pierre bleue intégrés aux massifs.

Des revêtements de surface qualitatifs : dalle en PEHD type TTE remplissage pavés béton, concassé de Gaurain, terre végétale, permet d'imaginer un calépinage ludique, et un repérage pour le positionnement des tables.

TERRASSE

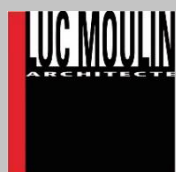
Aménagement de la Marina du Port d'Antoing



L'UNION EUROPEENNE ET LA WALLONIE INVESTISSENT DANS VOTRE AVENIR



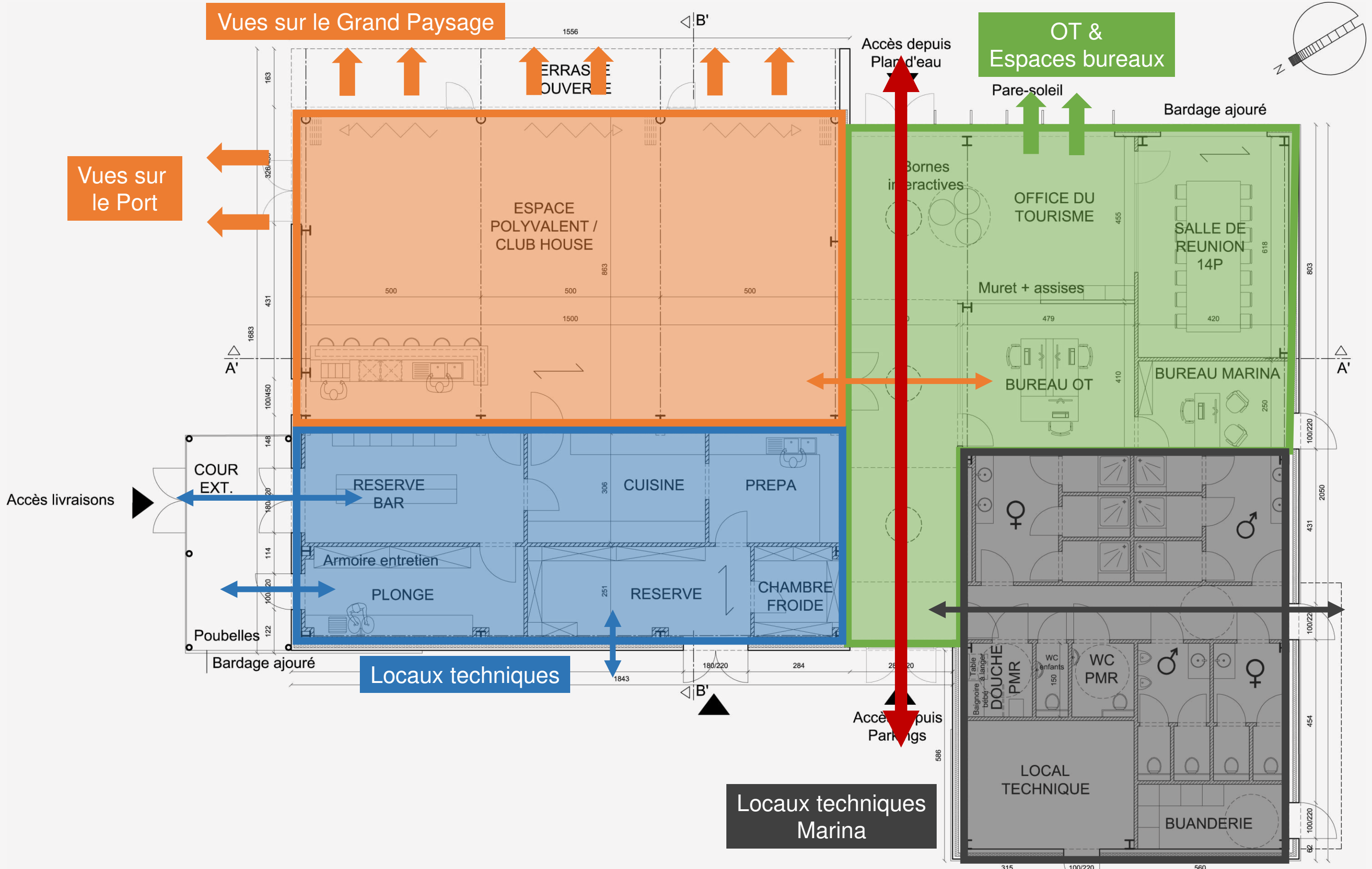
Aménagement de la Marina du Port d'Antoing



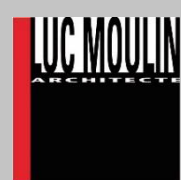
L'UNION EUROPEENNE ET LA WALLONIE INVESTISSENT DANS VOTRE AVENIR

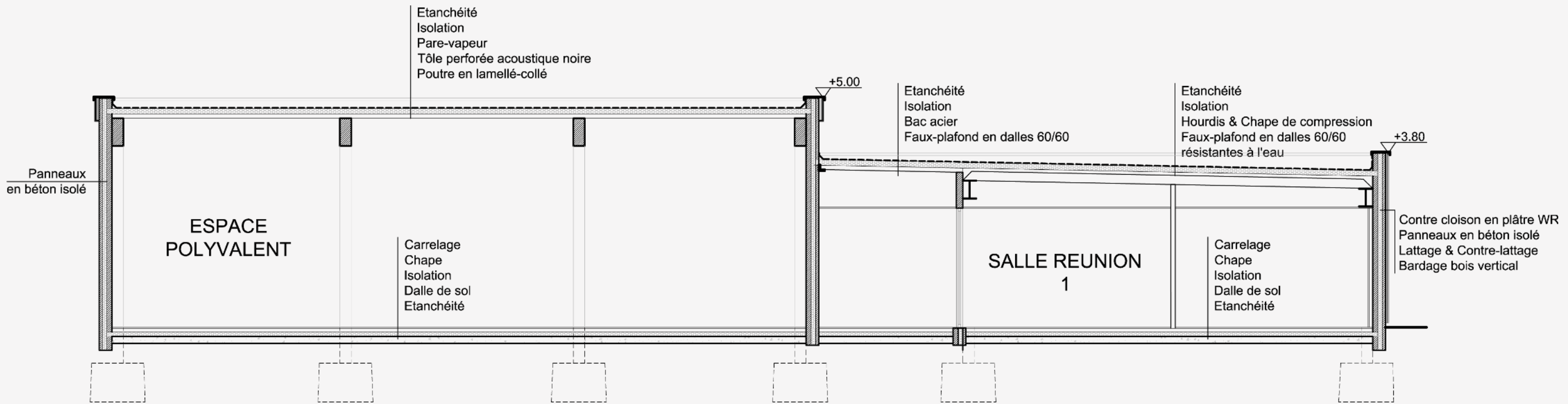
Vues sur le Grand Paysage

Vues sur le Port

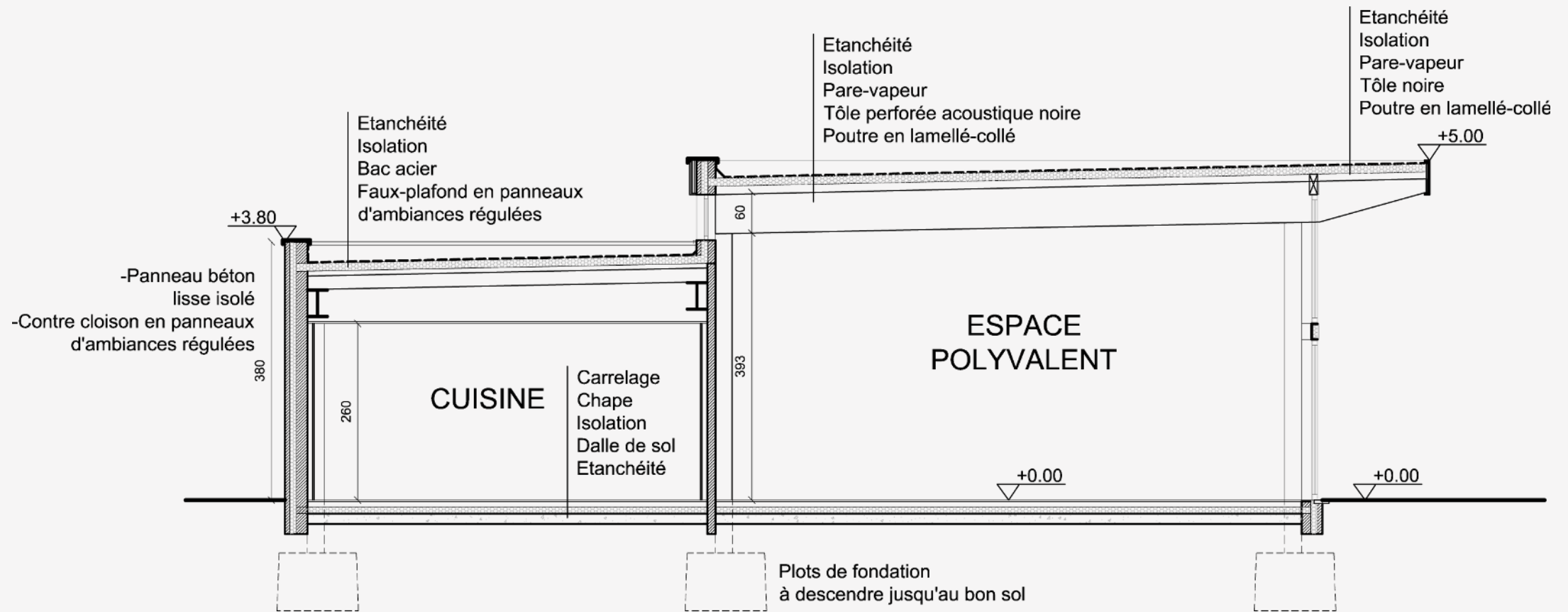


Aménagement de la Marina du Port d'Antoing



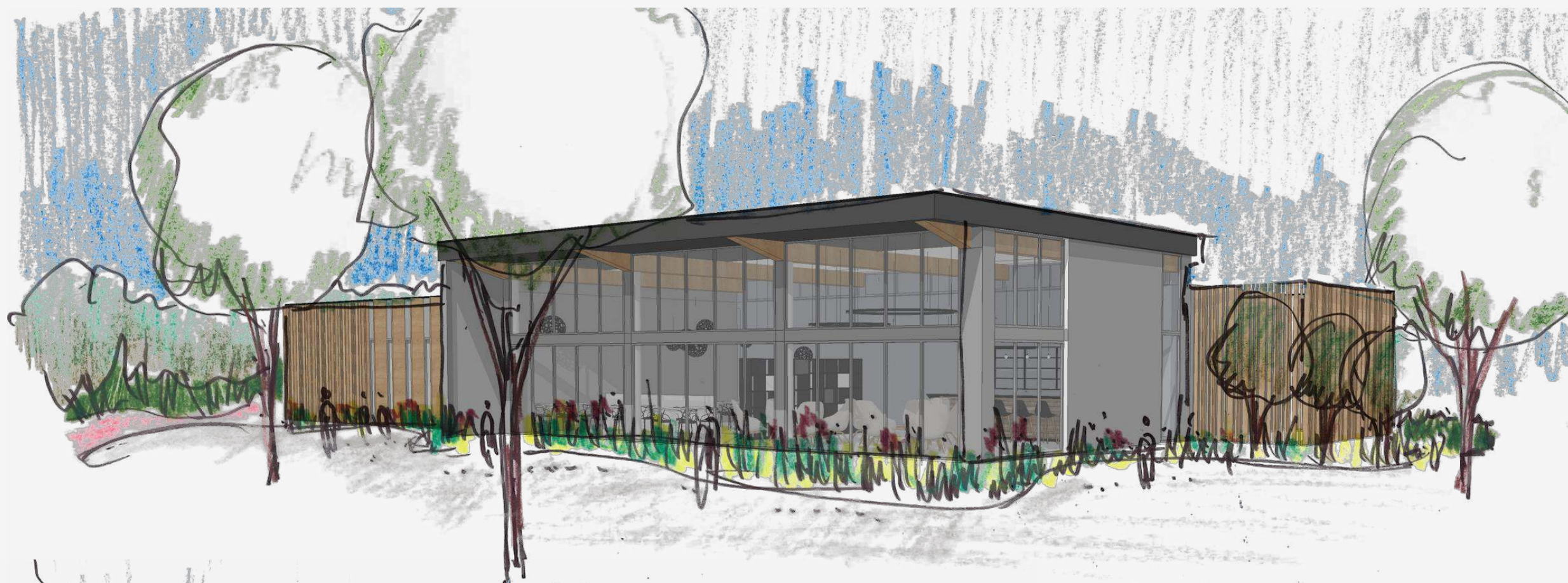


Coupe AA

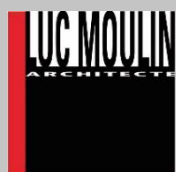


Coupe BB

Aménagement de la Marina du Port d'Antoing



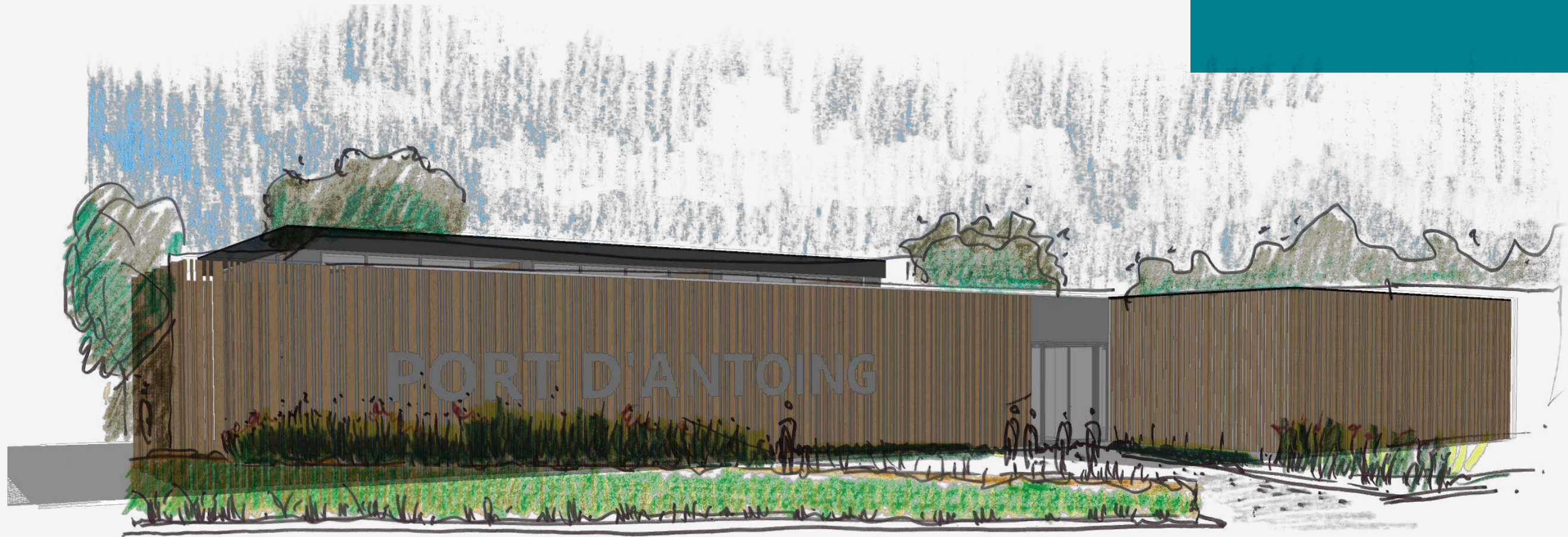
Aménagement de la Marina du Port d'Antoing



L'UNION EUROPÉENNE ET LA WALLONIE INVESTISSENT DANS VOTRE AVENIR

Matériaux extérieurs projetés

- Bardage bois de ton naturel
- Panneaux de béton lisse
- Bardage anthracite
- Seuils en pierre bleue
- Appuis de fenêtre en alu



Aménagement de la Marina du Port d'Antoing