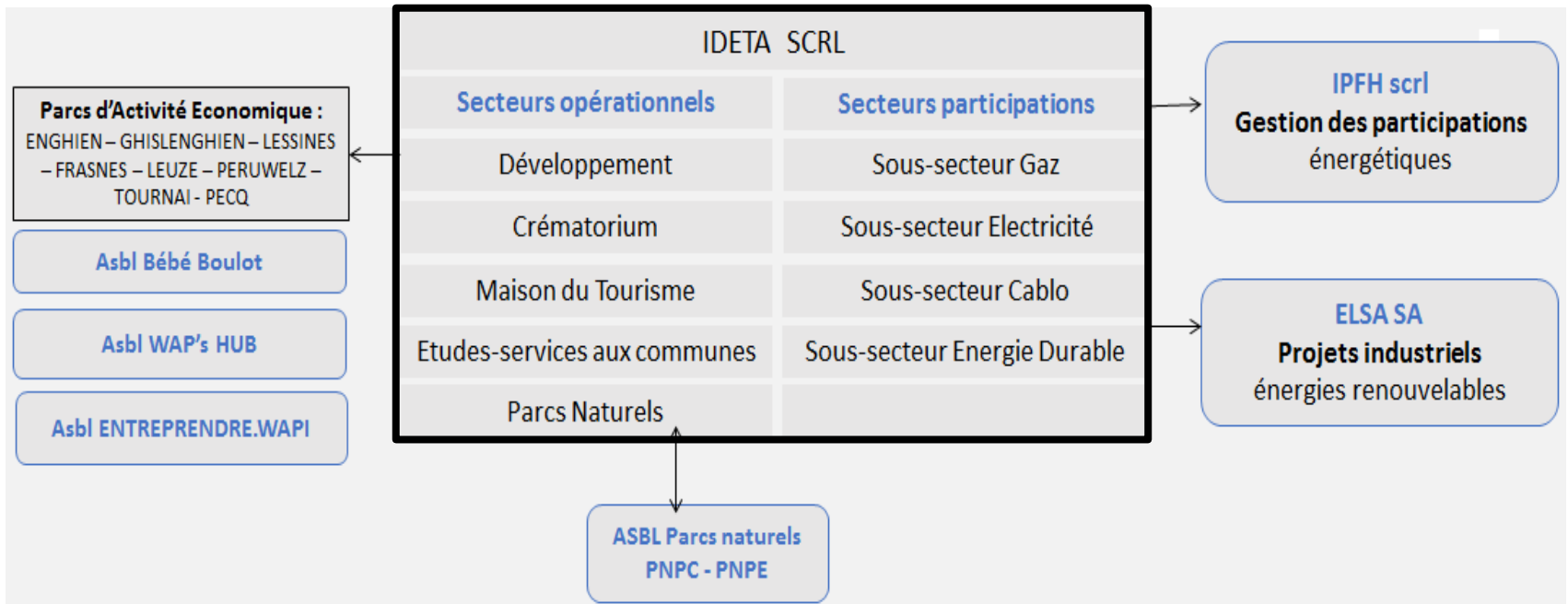


RAPPORT D'ACTIVITE 2015

Rapport consolidé de l'activité exercée par IDETA au travers de ses **différents secteurs** :



2015, c'est :

- L'achèvement de l'équipement des ZAE de **Orientis 3** et **Port de Pecq**
- La poursuite du rôle moteur de l'Agence dans le **développement territorial** et la **promotion touristique**
- L'achèvement des projets de la **programmation européenne 2007-2013** : Feder, Interreg, Feader.
- Les décisions gouvernementales pour la **nouvelle programmation européenne 2014-2020**
- La poursuite des études et le déploiement des **équipements d'énergie « verte »** au travers d'IDETA, de sa filiale ELSA et les sous-filiales, et IPFH (Wind4Wallonia)
- **Un nouvel organigramme fonctionnel**, avec le renforcement de compétences et la mise en place d'une **nouvelle structure d'animation économique**

2015 s'est inscrit dans les projets et objectifs du [Plan Stratégique 2014-2016](#) :

- **Le PLAN STRATEGIQUE a été évalué à mi-parcours (06/2015)**
- **Sur les 10 OBJECTIFS CLES reliés aux 5 domaines d'activité**
 - Les ressources humaines
 - Les ressources budgétaires
 - Investissements : ZAE/ Immobilier / Energie
 - Services aux entreprises
 - Services aux communes
- **Avec la mise en évidence des points d'attention:**
 - L'essoufflement des ventes de terrains
 - La lenteur de mise en œuvre des nouveaux investissements & ZAE
 - Le manque de reconstitution des fonds propres et l'épuisement de la trésorerie dans les secteurs opérationnels, en conséquence

La programmation européenne 2014-2020, avec :

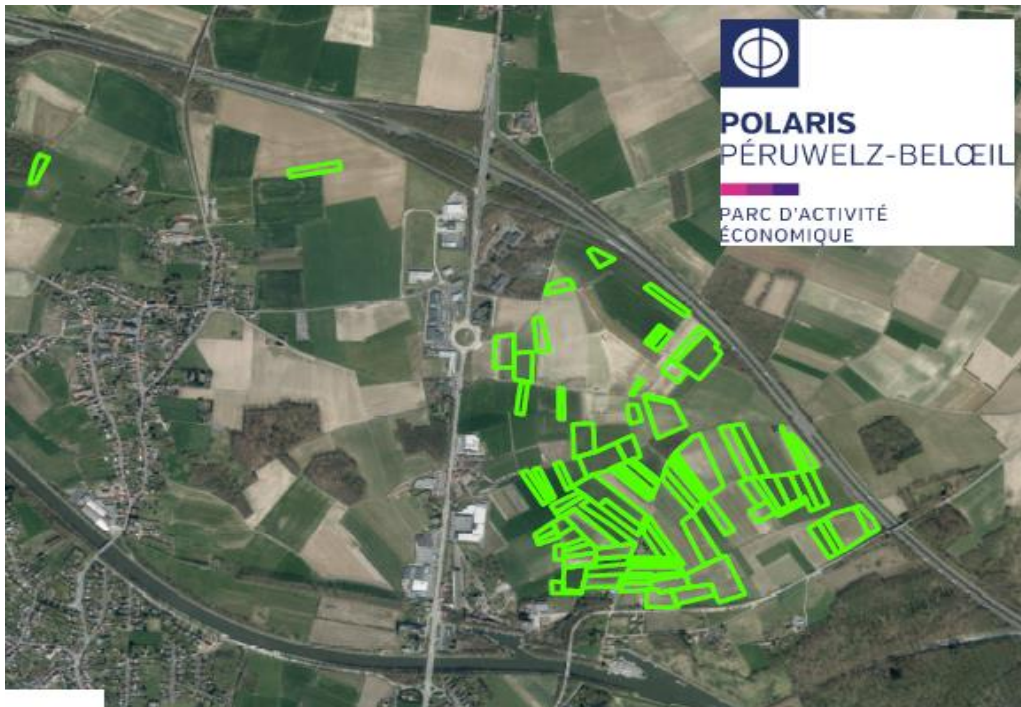
- les décisions du Gouvernement quant aux projets retenus
- l'ajustement des fiches en fonction des demandes de la Région

secteurs / thématiques	# dépôts	# obtenus	IDETA bénéficiaire	taux € obtenus
Infrastructures d'accueil économique	11	<u>6</u>	<u>3</u>	65%
Infrastructures d'appui vers une économie bas carbone	10	<u>5</u>	<u>1</u>	33%
Stimulation économique au travers du Hub Créatif	3	<u>2</u>	<u>2</u>	67%
Station touristique du tournaisis - Antoing	6	<u>1</u>	<u>0</u>	30%
Villes connectées et attractives de Wallonie picarde	15	<u>1</u>	<u>0</u>	5%
SmarTournai	18	<u>5</u>	<u>1</u>	41%
SLC Ouest Hainaut – animation économique	5	<u>5</u>	<u>5</u>	90%
TOTAL	68	<u>25</u>	<u>12</u>	40%
	215 millions			86 millions

- Résultat positif à l'échelle de la Wallonie picarde
- Total projets wallons déposés : 3,82 milliards. Projets attribués : 1,7 milliards. => 45% d'obtention

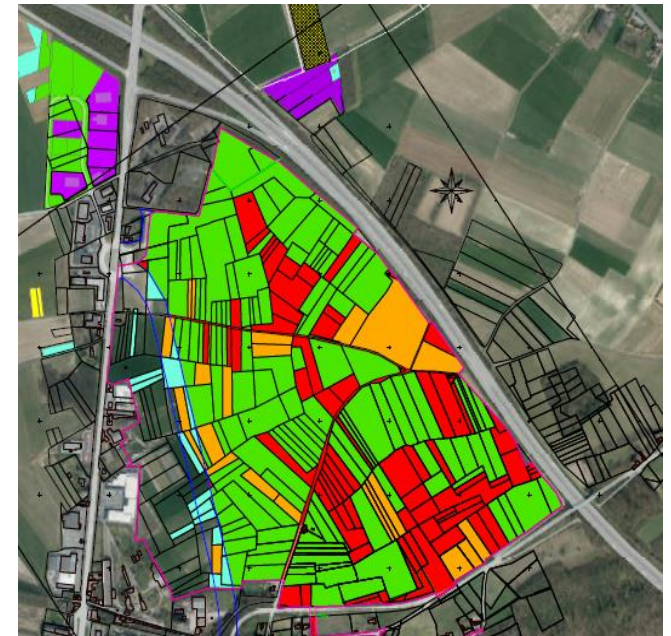
Développement d'infrastructures économiques

Poursuite de la mise en œuvre des parcs d'activité avec **5,5 M€ d'acquisitions de terrains**

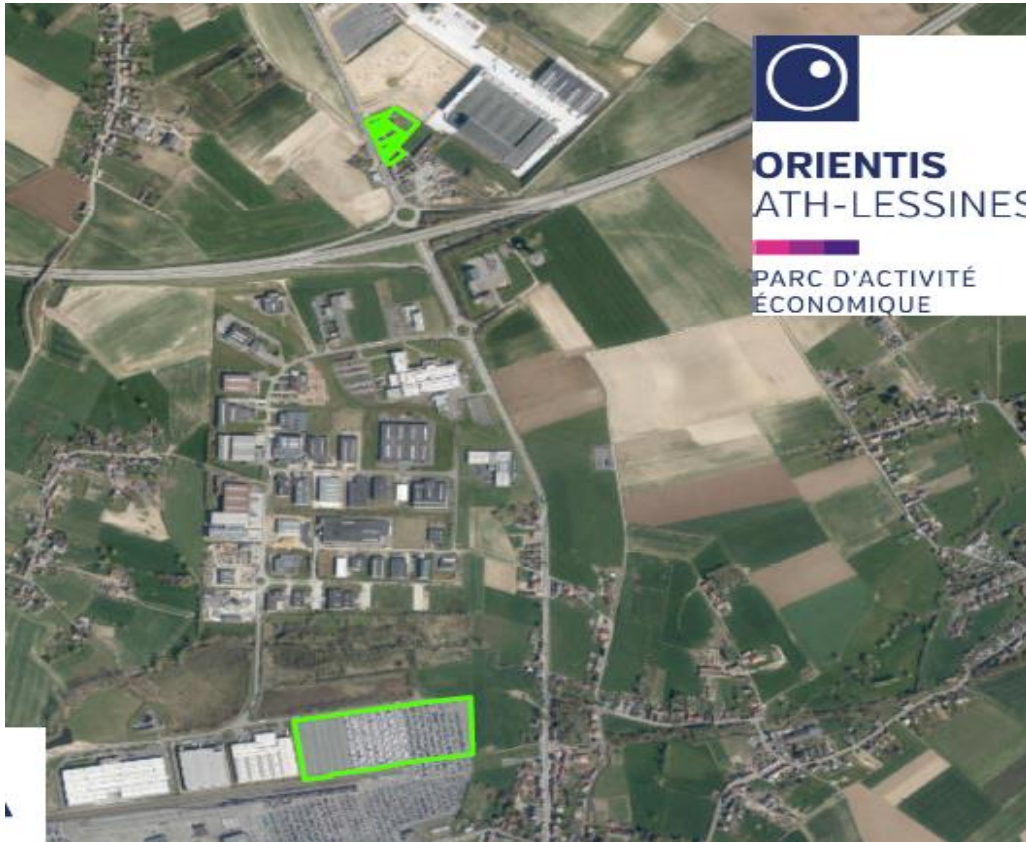


Polaris (Péruwelz-Beloeil) :
Acquisitions (29 ha) et
échanges de terres

Situation complète des acquisitions



Acquisitions



Orientis 4 : phase 2 des acquisitions – habitations
Chaussée Victor Lampe
0,7 ha

Orientis 1 : rachat de terrain appartenant à Gefco –
5,4 ha

Acquisitions



Tournai : site de l'ancienne TEI - 0,5 ha

Future micro zone d'activité économique
en périmètre urbanisé

Acquisitions



Orientis 3 : finalisation des
acquisitions
1,7 ha

Acquisitions



Frasnes Sucrierie
Notamment dossiers en judiciaire
0,2 ha

Poursuite de la mise en œuvre des parcs d'activité :

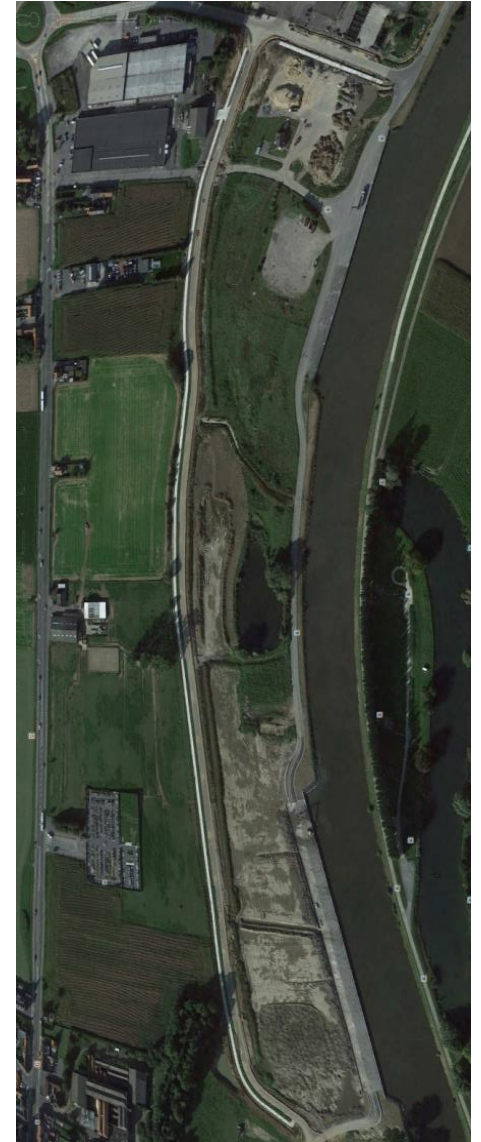
➤ Plan Prioritaire (2004)

- **Leuze Europe 2 :**
Parachèvement de la phase 3
- **Ghislenghien 3 :**
Achèvement de 14,5 ha
Poursuite des travaux d'égouttage
pour le versant ouest.
- **Tournai Ouest 3 :**
Demande de permis pour la mise
en œuvre d'une 1^è phase de 12 ha sur la propriété Ideta
Demande de permis pour la voirie d'accès (07/2015)
- **Pecq Pont Bleu :**
Introduction de la demande d'expropriation (03/2015)



➤ Plan Prioritaire BIS (2008)

- **Ghislenghien 4 :**
Acquisition des habitations (phase 2 des expropriations)
- **Polaris (Péruwelz-Beloeil) :**
Poursuite des acquisitions pour la mise en œuvre d'une 1^{ère} phase de 40 ha
- **Port de Pecq =>** achèvement de la ZAE de 9 ha commercialisables
- **Antoing Delta zone :** préparation de 32 ha
Avant-projet de Plan Communal d'Aménagement approuvé en novembre



➤ Préparation des futurs espaces à l'horizon 2025

- **Leuze Europe 3 – 40 ha**
Préparation de la demande de révision de plan de secteur
- **Celles / Mont-de-l'Enclus – 20 ha**
Elaboration de la demande de révision planologique
- **Tournai Eurométropole – 50 ha**
Préparation de la demande de révision du plan de secteur
(réalisation de la situation existante de fait et de droit)
- **Tournai Est - Gaurain-Ramecroix / Barry - 80 ha**
Réalisation de la pré-étude de faisabilité

➤ Requalification des anciens parcs

- **Ghislenghien 1&2 :**
Opération profonde de
« revamping » des voiries
accédant à l'autoroute A8 et la N7
- **Enghien :**
Chemin lent au travers de Qualitis
- **Tournai Ouest 1 :**
Réaménagement du chemin lent
« Willems »



➤ **Bâtiments relais et centres d'entreprises**

Projets de mises en œuvre soutenus notamment par la Programmation FEDER 2014-2016

- **Rénovation et remise aux normes de bâtiments relais plus anciens**
- **Tournai Ouest 1 : bâtiment polyvalent Negundo 4** – Démarrage des travaux en octobre
- **Enghien / Qualitis** : « La Petite Lanterne »
Finalisation des études et
procédure de marché public
 - ✓ 4 halls relais
 - ✓ extension du centre d'entreprisesFinalisation de la fiche FEDER



○ Tournai Micro zone économique urbaine – TechniCITE :

Acquisition
Démolition et assainissement
du site TEI



Finalisation du dossier d'exécution

- ✓ 4 halls relais + Fablab
- ✓ un centre d'entreprises
- ✓ un centre dédié au Hub Créatif
- ✓ une chaufferie centralisée



○ Tournai Cherq : préparation du dossier d'exécution – centre d'entreprises et de créativité dans les anciens Fours à Chaux

=> Un total de **5,5 M €** affecté à l'équipement des ZAE

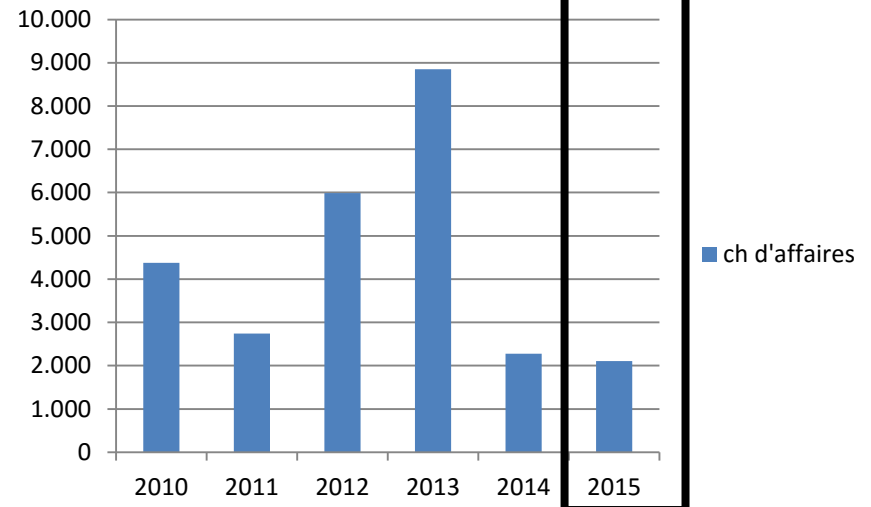
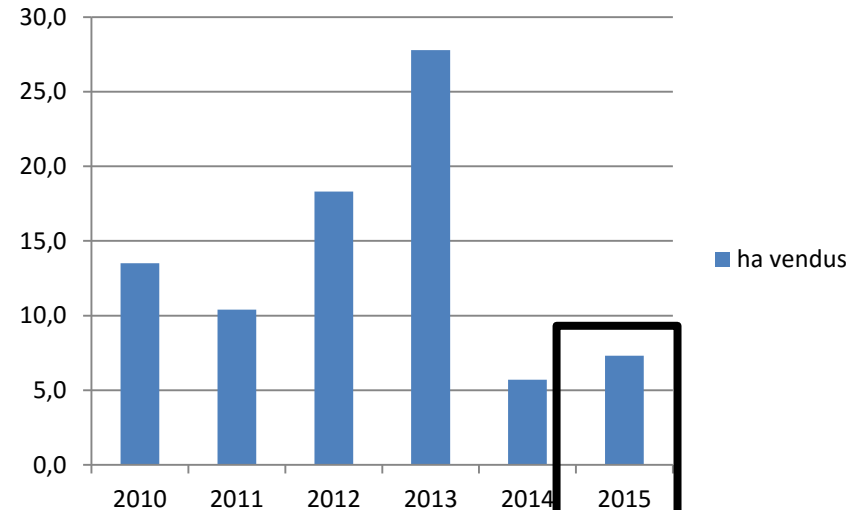
Recettes liées aux Vente de terrains et Locations immobilières

Vente de terrains équipés aux investisseurs

2015	M ² vendus*	Ch. Affaires*
<u>Frasnes Sucrierie</u>	7.994	
<u>Ghislenghien 4 / Orientis</u>	6.148	
<u>Leuze Europe 2</u>	4.632	
<u>Péruwelz La Hurtrie</u>	8.745	
<u>Péruwelz Champ Lionne</u>	4.182	
<u>Péruwelz - Beloeil</u>	21.830	
<u>Pecq Port</u>	19.569	
-	73.100	2.111 k€

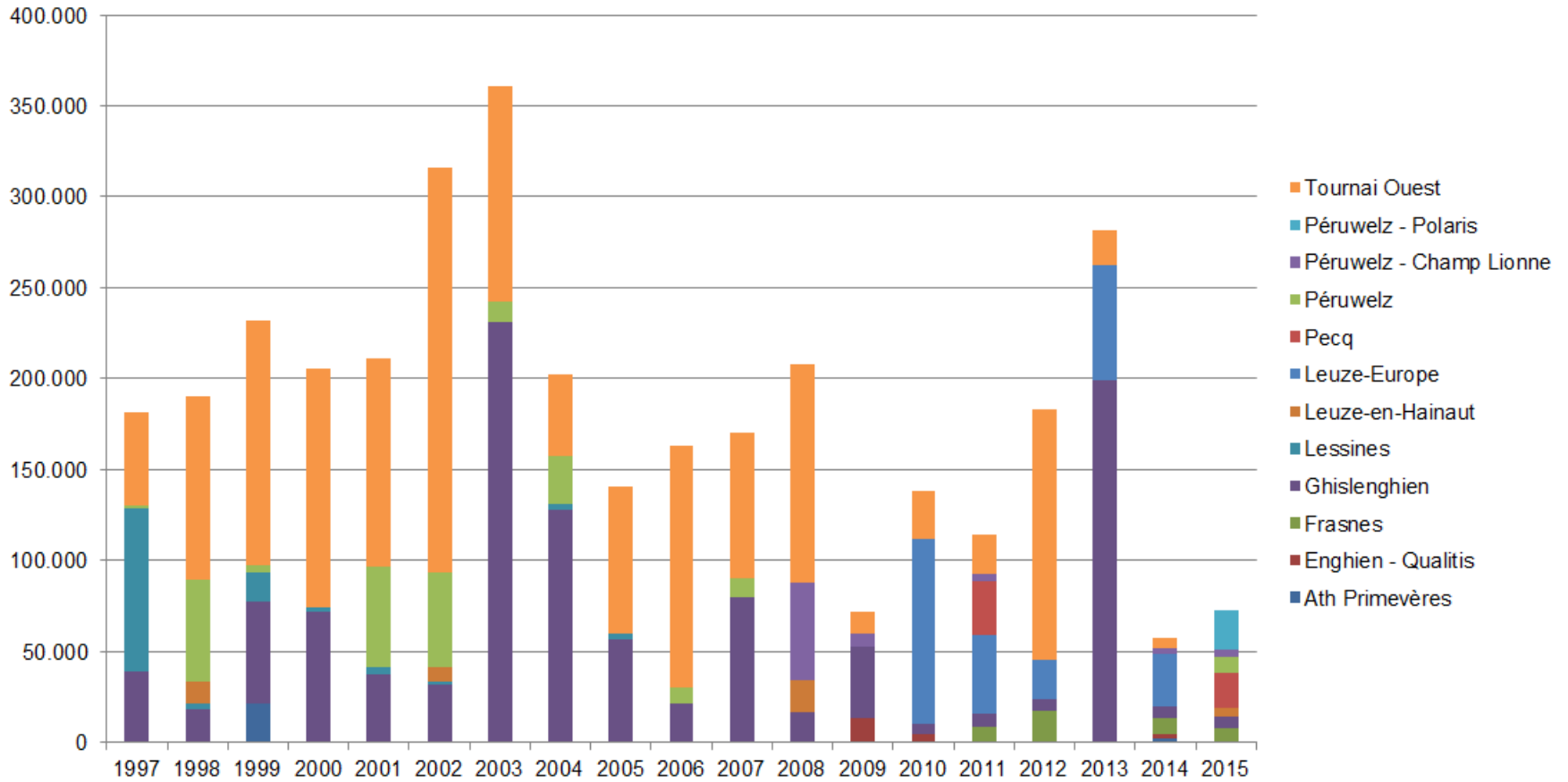
* Hors désinvestissement en bâtiments relais

2015	Potentiel d'emplois
<u>Frasnes Sucrierie</u>	15
<u>Ghislenghien 4 / Orientis</u>	2
<u>Leuze Europe 2</u>	8
<u>Péruwelz La Hurtrie</u>	35
<u>Péruwelz Champ Lionne</u>	19
<u>Pecq Port</u>	15
<u>+ Vente 2 anciens halls relais / Tournai</u>	35
	129



Vente de terrains équipés aux investisseurs Evolution annuelle des ventes par ZAE (m²)

Évolution annuelle des ventes par ZAE



Halls-relais

- Frasnes : 3
- La Hurtrie : 2
- Orientis : 14
- Tournai: 14
 - incluant les halls du centre Negundo2
 - En cours d'année, vente de 2 anciens halls à Tournai
 - Rénovation complète d'un hall relais à Tournai (indisponible en 2015)

Centres d'entreprises : 5

- Qualitis **La Lanterne**
- Orientis **La Sille**
- Frasnes **Le Carré Long**
- Tournai Ouest **Negundo**
- Tournai CITé **Green Hub**

4 crèches : Tournai Ouest - Qualitis – Frasnes – Orientis

Statistiques d'hébergement 2015

fin 2015	Tournai	Frasnes - Péruwelz	Orientis- Qualitis	TOTAL
# entreprises	23	10	35	<u>68</u>
# emplois hébergés	76	56	111	<u>243</u>
Tx occup. moyen- HR	92%	50% La Hurtrie 86% Frasnes	84%	<u>86%</u>
Tx occup. moyen- CE	65%	74%	70% Qualitis 55% Orientis	<u>66%</u>
Tx occup. moyen- Esp.Partagés				<u>23%</u>

Stabilité des taux d'occupation consolidés :

- Halls relais 2014 = 85%
- Centres d'entreprises 2014 = 67%

Avec hausse des résultats pour Qualitis et baisse pour Tournai

Animation économique Encadrement des entreprises

Poursuite des missions portées par la Cellule de Compétitivité des Entreprises

- L'accompagnement individualisé des entreprises pour favoriser leur développement économique
- L'Intelligence stratégique des entreprises de la région (PME essentiellement)
- L'Intelligence stratégique territoriale
- Le réseautage, la mutualisation et le networking d'affaires

Achèvement de la Programmation Feder 2007-2014 clôturée fin décembre 2015

Les Actions :

- Intelligence stratégique et territoriale : **élaboration du cadastre des entreprises** de Wallonie picarde par filière sectorielle (7 filières stratégiques), par CA, par emploi, etc...
- Création **des outils de monitoring** : base de données "entreprises" (CRM Efficacy) + plateforme participative de suivi des entreprises.
- Elaboration de **l'offre de services aux entreprises**, en lien avec l'AEI.
- Réseautage et Networking : **préparation de formats** de rencontres, d'échange d'expérience, de séminaires dans une programmation pluri-annuelle.
- **Accompagnement d'entreprises**, principalement PME, start-up et créateurs d'entreprise
 - Participation à Culturalia 2015;
 - Participation à l'élaboration de dispositifs « Développement Durable en entreprises » : 'Ecoteam 2', 'Diagnostic Environnement', Projet 'Smart Park';
 - Journée Espaces Verts des Communes : développement de la filière 'Secteurs Verts'
 - Networking brasseurs de la Wallonie picarde à Ath et accompagnement du secteur
 - Mise en place d'une méthodologie d'accompagnement sur base du modèle Business Model Canvas (35 entreprises accompagnées)
 - Utilisation d'un dispositif de détection « Entreprises en difficulté » (DEBUSC)
- Partenariat IDETA-UCL / **Conseils & orientations scientifiques et technologiques**

Développement des énergies renouvelables

Poursuite des projets liés au **développement** et à la **promotion** des Energies Renouvelables et Propres :

- Au travers d'**IDETA**, de sa filiale **ELSA** et sous-filiales thématiques, et de **l'IPFH**
- En favorisant la **mixité énergétique** : biomasse, éolien, hydrolien, solaire...

➤ **Mobilité verte** :

- Suite de l'installation des **bornes de rechargement pour véhicules électriques** en WAPI (+ 15 bornes en 2015)
- Ouverture de **stations de carburant CNG**, au travers de ENORA , en partenariat avec G&V et Electrabel :
 - + 5 stations CNG ouvertes (Tournai-Nivelles-Ollignies-Bruges-Zellik)
 - Réalisation de la 1^{ère} station de Wallonie (Tournai) !

➤ Éolien

- Exploitation des 2 éoliennes (2 MW) dans le parc de **Leuze** - (3100 ménages couverts)
- Participation au développement du parc éolien de **Tourpes/Beloeil** (prêt et 'profit share' 2015)
- Suite du projet de parc éolien **Moulins Saint-Roch** développé avec Ipalle
- Réintroduction d'une demande de permis pour le **parc éolien d'Orientis**, suite à l'annulation par le Conseil d'Etat
- Prise de participation financière dans **Wind4Wallonia** projets éoliens Wallons - via IPFH
 - décisions d'investissement pour 2 parcs :
 - **Dour Extension Nord** (2 x 2,35 MW)
 - **Sterpenich** (3 x 2 MW)

➤ Biomasse :

- poursuite des études de projet pour la construction d'une **centrale de bio méthanisation** à Leuze – introduction de permis 2016
Via Sibiom, en partenariat avec Cofely
- Module de **cogénération** au sein de Lutosa - Leuze

➤ Hydrolien – hydroélectricité

Poursuite des études de projets et développements pilotes via Héa et SGE

➤ Photovoltaïque

Total puissance kWc installée à fin 2015 : 350 kWc

- Sur les bâtiments d'IDETA
- Sur les bâtiments communaux et tiers

Promotion et sensibilisation aux énergies renouvelables :

- Via la coordination Territoriale et le projet « **Wallonie picarde, Energie Positive** »
 - Communes signataires de la Convention des Maires
 - Vers l'indépendance énergétique à l'horizon 2050

- Via l'**Eurométropole** – Commission Verte et Bleue– Ambition Energie pilotée par Ideta

- Via la cellule d'**Animation économique** et notamment la participation aux projets
 - Ecoteam 2
 - Diagnostic Environnement
 - Smart Park

Développement territorial : Etudes et Tourisme

- **Clôture des 20 projets, inscrits dans les programmes européens 2007-2013, au profit des opérateurs, des entreprises et du territoire**
 - **Convergence, au 31/12/15** : 8 projets. Montant total : 4 millions, dont 0,8 à charge d'IDETA
 - **INTERREG IV, au 30/03/15** : 9 projets. Montant total : 7,2 millions, dont 0 à charge d'IDETA
 - **FEADER, au 30/09/15** : 3 projets. Montant total : 2,2 millions, dont 0,5 à charge d'IDETA

- **Mobilisation de nouveaux moyens européens 2014-2020, au profit du territoire, des opérateurs et des entreprises**
 - **FEDER** : Pilotage de 4 portefeuilles de projets vers leur mise en oeuvre
 - **INTERREG** : Montage de 3 pré-projets et dépôt de 3 fiches projets
 - **FEADER** : Montage de 4 dossiers

- **Relations avec les autres structures et les territoires voisins**
 - Entretien de contacts techniques avec les acteurs de développement et de promotion des territoires voisins en matière d'aménagement du territoire et de tourisme : acteurs de l'Eurométropole, ADT wallonnes et flamandes, organismes touristiques de Wallonie, Flandre, Nord de France
 - Pilotage de la Maison du Tourisme de Wallonie Picarde en lien avec celles de Mouscron
 - Pilotage du Centre d'Ingénierie Touristique de Wallonie

➤ **Réflexion stratégique : vers une cohérence territoriale et inscription des projets communaux dans cette vision,**

Notamment en matière de :

Valorisation de la trame verte et bleue, mobilité, connexion des ZAE avec les espaces urbains et ruraux, développement des zones de loisirs à caractère économique, développement rural, élaboration de master-plans, gestion de schémas de développement commerciaux, développement des filières économiques touristiques, marketing territorial et touristique...

Selon les tendances principales :

- Thèmes de la 3ème révolution industrielle
- Vers des villes et territoires Smart
- Densification urbaine et recentrage des fonctions
- Silver economy
- Ré-enchantement et ludification des villes, agilité des espaces
- Développement des modèles économiques de circuits courts
- Une architecture simple, durable, fonctionnelle, identitaire

➤ **Accompagnement des communes dans leurs projets de développement**

- **Maitrise d’Ouvrage Déléguée : 3 contrats**

FWB Antoing, SPW Brugelette, Lessines

- **Assistance à Maitrise d’Ouvrage : 12 contrats**

Antoing, Ath, Beloeil, Bernissart, Celles, Enghien, Frasnes-lez-Anvaing, Lessines, Leuze-en-Hainaut, Péruwelz, Tournai, Prov. Hainaut

- **Plan Communal de Développement Rural : 4 contrats**

Beloeil, Bernissart, Brunehaut, Mont de l’Enclus

- **Plan Communal d’Aménagement : 3 contrats**

Bernissart, Ellezelles, Lessines

- **Montage des dossiers « Quartiers Nouveaux » Ath et Brugelette, participation à celui de Leuze-en-Hainaut**

- **Mise en relation avec des partenaires stratégiques, institutionnels et investisseurs**

- **Aide à la mobilisation de moyens**

- **Aide dans la gestion de projets publics ou public-privé**

➤ **Contacts et accompagnement d’investisseurs**

Promoteurs immobiliers résidentiels, commerciaux ou de loisirs, développeurs, investisseurs pour compte de tiers, investisseurs/exploitants d’équipements de loisirs ou d’hébergement, exploitants

Développement territorial – Marketing Touristique

➤ Lancement commercial de la Wallonie picarde à vélo

- Nomination à la Beste Fietsroute du salon Fiets en Wandelbeurs (Utrecht/Antwerpen)
- 10.000 cartes vélo de la Wapi dans toute la Belgique et le Nord de la France
- Mise en vente du topoguide « La Wallonie picarde à vélo »
- 100.000 visites sur le site internet dédié à l'itinérance douce wapinature.be
- 90 établissements labellisés « Bienvenue Vélo »
- Campagnes publicitaires, accueils presse, salons, reportages photographiques, création de vidéos de promotion...
- Entretien du réseau et mise en place d'un dispositif de parrainage



BIENVENUE VÉLO
FIETS WELKOM
BIKES WELCOME
RADFÄHRER WILLKOMMEN



Topoguide



➤ **Extension de la visibilité de la promotion touristique de la Wallonie picarde**

- 9.200 abonnés (+50%) à la newsletter Wapi News qui publie chaque semaine des idées de sorties, d'événements et de balades en Wallonie picarde
- 12.800 abonnés à la page Facebook de la Maison du tourisme (+48%)
- 86.000 visites sur le site web de destination www.visitwapi.be
- Nouveau guide touristique, plus compacte, découpage par commune, 70.000 exemplaires diffusés
- Lancement de 9 offres de tourisme en famille en Wallonie picarde après un accompagnement (formations, conception, fabrication) de plus de 2 ans



Le message se diffuse par courrier électronique 7 jours par semaine en français

La Wallonie picarde nature & festive

LES CLOCHES SONNENT EN WAPI... C'EST LA RENTRÉE!

400 COUPS - 400 Coups
 5 Clochers – 400 Coups
 Le week-end du 11 au 13 septembre, vous serez « overbookés » ! En effet, vous êtes conviés à Tournai pour suivre un programme plus que déjanté. Après l'arrivée sur la Place Verte le vendredi, Carnaval d'été « Tout en blanc » et grand bal le samedi. Jeux touristiques, grande procession, cortège de glands et Coup de Froid en musique le dimanche... Invitez TOUS vos amis !
 → Je n'ai pas 400 coups à Tournai

SAUVAGES - 10000
Quinzaine du goût
 Les gourmands vont être contents ! La 7^{ème} édition de la Conquête du goût dans le Parc naturel des Flandres de l'Escaut démarre ce vendredi. Au programme des festivités, dégustations de produits locaux, menu de terroir, ateliers culinaires... Mais aussi des circuits pédestres et des balades contées.
 → Je me laisse les badines !

VELO
À vélo le long du canal de l'Espierres – 35,3 km
 Le canal de l'Espierres et l'Escaut vous invitent de fil à conduire pour cette balade qui vous emmène au milieu des cultures agricoles, à un jet de pierre de la France. Le circuit ? À la Maison du Canal à Courcelles, à proximité de la frontière française.
 → Je suis les petites roulettes

Le Top 3 des p'tits billets du Wapi blog

WE d'archéologie expérimentale
 Elle s'est rendue à l'Académie d'Archéologie en famille, à la rencontre des Gallo-romains et des responsables d'arian. Entre présentations militaires et démonstrations artisanales, suivez-la !
 → J'en veux +

Pommes Wapi
 En septembre, les vergers se remplissent de pommes prêtes à cueillir et à consommer. Notre région vous offre donc des bons plans pour les faire presser à Clécy !
 → J'en veux +

Harby Farm Festival
BIÈRES/BOISSONS
 À l'occasion du Harby Farm Festival (Maison des Flandres) le 12 septembre, tentez de gagner vos articles préférés. Pour participer, voyez vite les questions sur le Whapping...
 → J'en veux +

ÉVÉNEMENT - 20000
Les journées du patrimoine
 Elles sont consacrées cette année à l'architecture de 1713 à 1820. À Tournai, visite du Crématorium du Sud, circuit sur l'architecture des périodes autrichienne et française, circuit Bruce Bonavent, visites de l'Hôtel de Ville, de la Maison de la Maréchalite, du musée d'histoire militaire. Et encore beaucoup d'autres sites ouverts pour l'occasion dans les environs !
 → Je me rassérène

ÉVÉNEMENT - 20000
Musicales de Belloil
 Les Musicales de Belloil, c'est le samedi ! Le piano prend place près du bassin majestueux au pied du château et les musiciens s'installent. C'est à savoir de l'aube à la nuit à Belloil, laissez-vous bercer et profitez de la magie des lieux...
 → Je bloque mon samedi...

Wapi
 Wallonie picarde
 www.visitwapi.be
 Une question ? info@visitwapi.be

→ Les brochures
 → Le meilleur de l'agence
 → La 1^{ère} photo de l'agence
 → Les réseaux
 → Je donne mes amis !

Restez connectés
 Facebook
 Twitter
 Instagram
 info@visitwapi.be

Wapi
 Wallonie picarde
 www.visitwapi.be

➤ Animation et professionnalisation des opérateurs touristiques

- Information continue grâce au « blog des pros du tourisme de la Wapi » (blog privé)
- Organisation et animation de 3 comités techniques réunissant chacun 25-30 participants
- Organisation d'un « eductour » sur le tourisme à vélo (Vennbahn dans les Cantons de l'Est)
- Organisation d'un cycle de 5 formations au e-tourisme et d'une conférence sur les tendances actuelles du tourisme



Eductour Cantons de l'Est - opérateurs touristiques wapi

Gouvernance Territoriale

Coordination et inscription des actions d'IDETA dans

- Le projet de territoire Wallonie picarde 2025
- Les actions de la Wallonie (Plan Marshall)
- L'Eurométropole Lille – Kortrijk - Tournai

Projets suivis en partenariats :

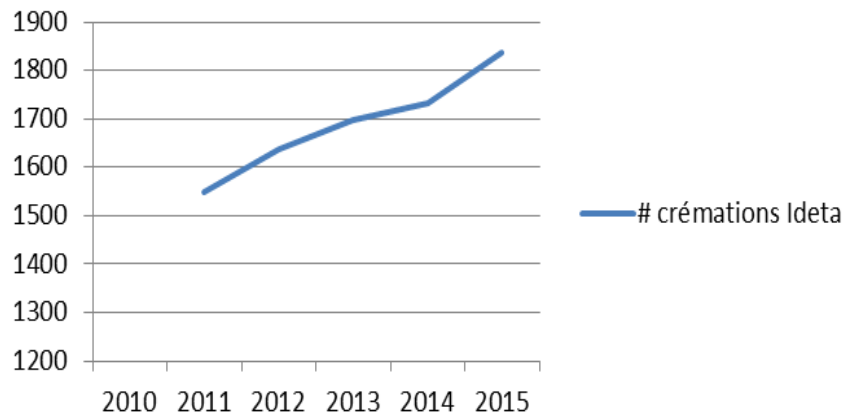
- Wallonie picarde **Energie positive** – 10 communes de Wallonie picarde
- Actualisation de l' **Atlas socio-économique** de la WAPI
- Participation aux travaux du groupe de **Lutte contre le dumping social**
- Adhésion de la Ville de **Tournai au PNPE**
- Concertation transfrontalière des **Communes de la Vallée de l'Escaut**
- Inventaire des besoins en matière de **signalétique des parcs d'activité**

Actions au sein de l'Eurométropole :

- **Commission Verte et Bleue** : journée « Communes de l'Eurométropole, quelles politiques énergétiques pour demain ? » / visite dépôt de bus CNG
- **Démarche Espace Bleu et pilotage de l'Atelier Espace Bleu**
- Etude pour la **coopération transfrontalière – socio-économique**
- Etudes dans le cadre du **réseau Express Grand Lille et du Schéma de Cohérence Territoriale (SCOT)**

Crématorium Les Blancs Arbres

**Plus de 1800 crémations en 2015
+ 19% depuis 2011**



Evénementiel 2015 :

- Journée du Souvenir en mémoire des défunts - 1^{er} novembre
150 participants
- Exposition plein air « Eternellement inoubliable »
En octobre et novembre
Par « Kunstig Gavere »

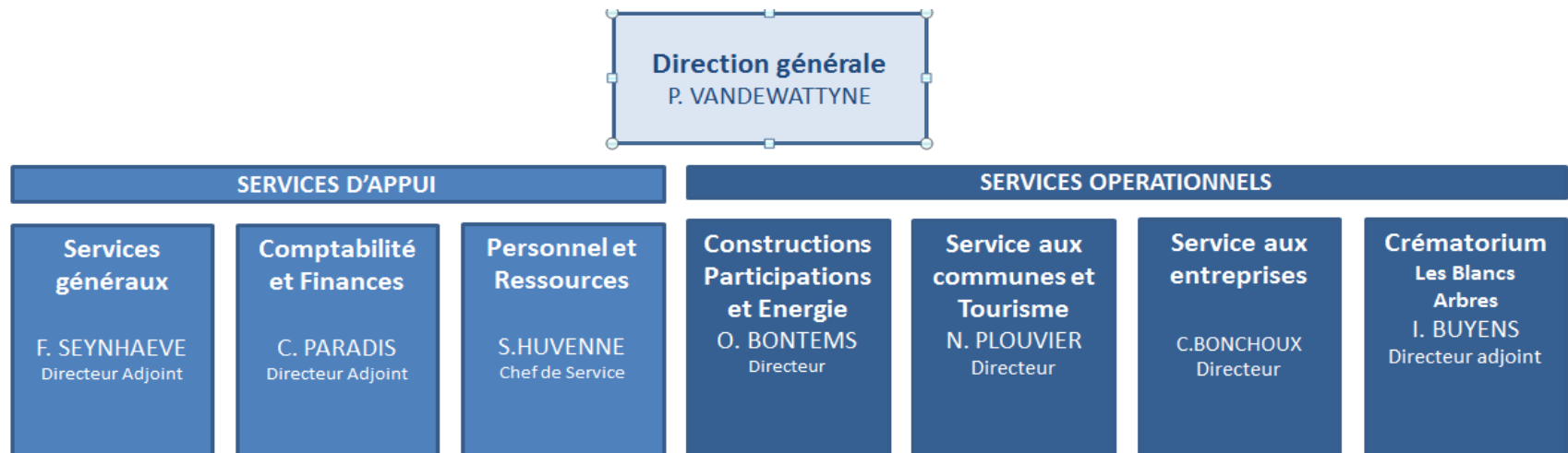
Améliorations opérationnelles via le multimédia:

- Projection des cérémonies à l'extérieur de la salle de cérémonies
- Affichage du planning et du déroulement des cérémonies à l'Accueil

Services généraux et organisation

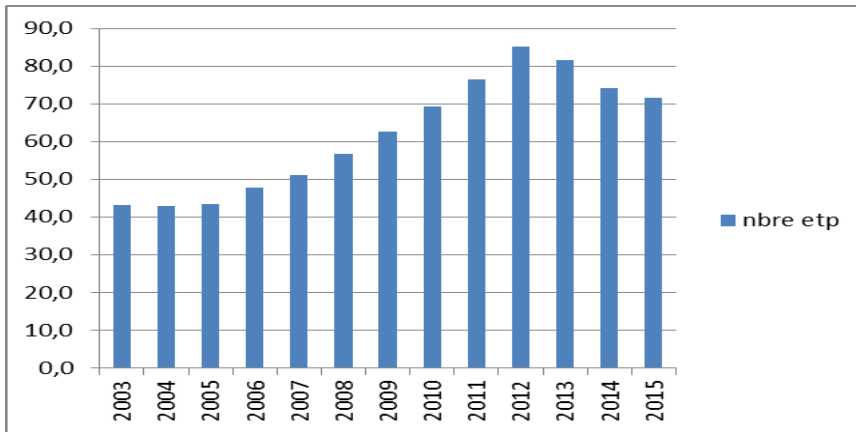
Mise en place d'un nouvel organigramme fonctionnel :

- Renforcement des compétences – remplacements et nouveaux collaborateurs



Ressources humaines et masse salariale globale

71,5 ETP : 59 temps pleins + 18 temps partiels = 77



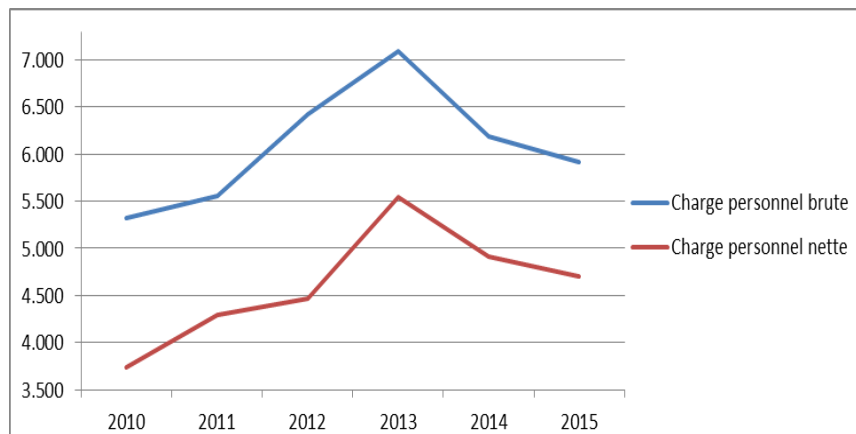
Formations continuées :

- moyenne de 15h de formation consommées par personne
- + formation hygiène et sécurité

Travail d'étudiants :

- > 1800 h par an (dont crématorium à l'année)

masse salariale 5,9 M €



- taux moyen des récupérations sur la masse salariale d'IDETA : 20%
- récupération des frais de personnel issue majoritairement du secteur Etudes & Tourisme (67%)

Merci pour votre attention !